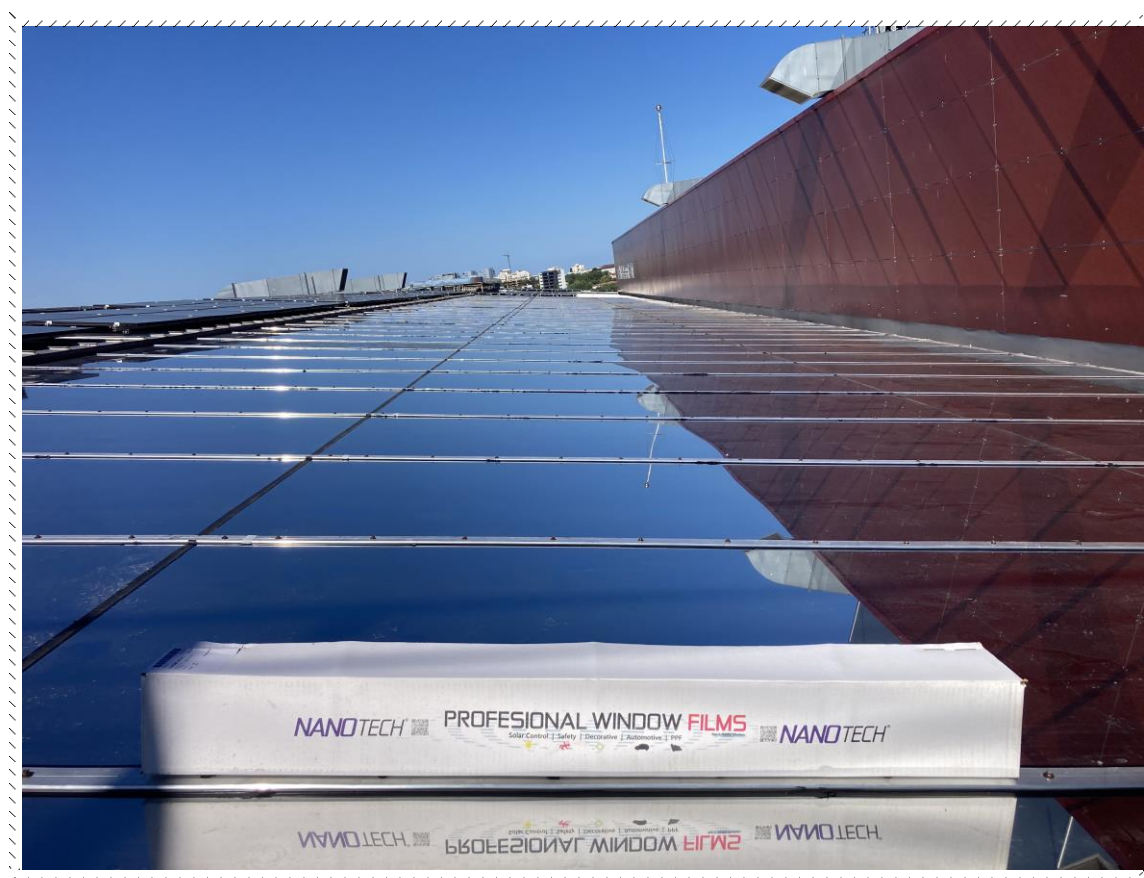




SC Happy Tint SRL  
Adresa: Strada Echinocliului nr.52 Bucuresti Sector 5  
Telefon: 0733131133 / 0723185844  
Email: [info@tint.ro](mailto:info@tint.ro)  
Website: <https://www.tint.ro>

## Conditii de intretinere a foliilor solare/decorative/antiefRACTIE



**Figure 1 - Foto montaj folie chrome 285 XC City Park Off Constanta**

Certificatul de garantie a fost emis in 2 exemplare, unul pentru beneficiar si unul pentru montator.

### Termenii garanției:

**S.C. Happy Tint S.R.L.** oferă garanție pentru toate foliile marca Solar Screen/Eco Tint, **NANOTECH** si LLUMAR, vândute și montate profesional de către un montator autorizat după cum urmează: împotriva delaminării, demetalizării, decolorării si exfolierii:

**Pentru foliile interioare gama: Alu 80C/70C/50C, SILVER, BRONZE 20%/35%/50%, ARGENT**

80/70/50.

- 10 ani pe plan vertical
- 7 ani pe plan oblic/inclinat
- 2 ani cu montaj pe plan orizontal

**Pentru prima generație de folii exterioare gama STANDARD: ALU 80XC/70XC/Silver 20/35 EXTERIOR:**

- 4 ani ne-etanșat montare verticală,
- 5 ani cu etanșare, pentru verticala
- 3 ani cu etansare montare înclinată
- 2 ani cu montaj pe plan orizontal

**Pentru generatia de folii exterioare gama PROFESIONAL: Silver Xtra/20%-35% și Chrome 285XC/270XC EXTERIOR:**

- 5 ani ne-etanșat montare verticală,
- 6 ani cu etanșare, pentru verticala
- 5 ani cu etansare montare înclinată
- 3 ani cu montaj pe plan orizontal

**TITAN EXTERIOR, SOLAR BRONZE EXTERIOR se monteaza numai etansat: vertical 4 ani, inclinat/orizontal 2 ani.**

- Anti-Graffiti Xtra: 2 ani.

**Polysilver Exterior (montat numai etanșat):** vertical 4 ani, orizontal 3 ani, A/G 2 ani.

Montat interior numai folie clară: CLEAR UVC 8 ani.

- FOLIE DECORATIVA: 5 ANI LA TOATE MODELELE APLICATE PE INTERIOR.
- FOLIE SECURITATE: 7 ANI LA TOATE MODELELE MONTATE PE INTERIOR.

Când montați folie exterioară orizontal pe sticlă sau plastic colorat și/sau tratat, deduceți 1 an din perioadele

susmenționate.

Agentul de etanșare poate fi SikaSeal WS 605 sau echivalentul unui Silicon neutral special pentru etanșări exterioare EX: SOUDAL SIRILUB 2 NEUTRAL

**Garanția acoperă defectiunile, cauzate de procesul de fabricație cum ar fi, numai dacă montarea a fost realizat pe interiorul sticlei flat de către un montator autorizat.**

Drepturile consumatorului sunt conforme cu Legea 449/2003.

**Termenii și condițiile de garanție sunt următoarele:**

Garanția se pierde la îndeplinirea oricăreia din condițiile de mai jos:

### **Restricții de montare**

Se interzice montarea foliei în următoarele situații:

\*Sticlă plană simplă a cărei suprafață depășește 9,3 mp (CU EXCEPTIA FOLIILOR DE EXTERIOR)

\*Sticlă plană dublă a cărei suprafață depășește 3,7 mp (CU EXCEPTIA FOLIILOR DE EXTERIOR)

\*Sticlă clară cu grosime mai mare de 9,5 mm (CU EXCEPTIA FOLIILOR DE EXTERIOR)

\*Sticlă colorată cu grosime mai mare de 6 mm (CU EXCEPTIA FOLIILOR DE EXTERIOR)

\*Locuri unde din exterior din cauze arhitecturale ferestrele sunt umbrite de ex. de extensi, piloni, stâlpi.

\*Ferestrele sunt încorporate în beton, aluminiu solid, oțel solid.

\*Clădiri cu probleme de spargere a sticlei mai mult de 1 % în decurs de 2 ani.

\*Sticlă reflexivă. (CU EXCEPTIA FOLIILOR DE EXTERIOR)

\*Sticlă laminată simplă sau dublă. (CU EXCEPTIA FOLIILOR DE EXTERIOR)

\*Fereastră a cărui pervaz este degradată.

\*Ferestre arhitecturale ex. în formă de semilună, catedrale sau alte forme ciudate mai mari de 1,85 mp.

**Realizarea montajului neavând în vedere restricțiile enumerate mai sus atrage după sine neacordarea garanției**

Nerespectarea condițiilor de intretinere mentionate mai jos duce la pierderea garanției.

### **Întreținerea foliei de exterior & interior**

Pentru a beneficia de garanția maximă acordată, aveți în vedere următoarele instrucțiuni de întreținere a foliei:

## **NU CURĂȚAȚI FOLIA TIMP DE 30 ZILE DUPĂ INSTALARE!!!**

NU aplicați pe folie alte produse care conțin adezivi.

După acest termen spalarea foliei de exterior se face de minim 4 ori pe an **OBLIGATORIU**, de personal calificat cu experienta, recomandat in lunile **MARTIE – IUNIE – SEPTEMBRIE – NOIEMBRIE**, se recomanda spalarea geamurilor dimineata pana in rasarit sau seara dupa apus.

NU utilizați materiale care conțin fibre abrazive sau burete cu abraziv pentru a nu zgâria suprafața foliei.

Utilizați materiale de curățire curate și moi pentru a spăla și usca geamul.

NU utilizați soluții pt. spălat geamuri care conțin materiale abrazive, alcool sau amoniu.

Soluția pentru spălat geamuri preparați Dvs. la 1 litru de apă adăugând câteva picături de șampon pentru copii.

**NU se recomanda spalarea foliei cu apa calcaroasa.**

**NU se recomanda spalarea foliei pe timp de canicula in bataia soarelui.**

1 - Să nu se folosească produse abrazive, perii sau raclete cu amoniac defectuos

fiind susceptibile de a deteriora suprafața foliei.

2 - Să se utilizeze un burete sintetic sau o racletă din cauciuc.

3 - Să spălați regulat folia cu apă limpede adăugată cu produs de spălat geamuri care sa nu contina amoniu sau alcool, foliile de interior se curata minim o data pe an.

Foliile exterioare trebuie să fie curățate de minim trei ori pe an in cazul geamurilor montate pe pozitia verticală „|” și de patru ori pe an in cazul foliilor montate pe orizontală. „-” sau oblic „/”

**GARANTIA NU ESTE ACOPERITA DACA:**

\*\* Deteriorarea foliei este cauzata de urmatorii factori: (grindina puternica, lovituri, zgarieturi sau pete de excremente ale pasarilor care pot deteriora folia)

PENTRU OFERTA PERSONALIZATA DE INTRETINERE A FOLIEI PE DURATA GARANTIEI VA RUGAM SA NE CONTACTATI LA ADRESA de Email [info@tint.ro](mailto:info@tint.ro) / Whatsapp la nr 0733131133

Dacă aveți întrebări despre îngrijirea sau curățarea foliei pentru ferestre de la Happy Tint, vă rugăm să contactați un membru al echipei noastre prietenoase, sunând la [0733131133](tel:0733131133) sau e-mail [info@tint.ro](mailto:info@tint.ro)

**[Aflați cum să vă îngrijiți și să curățați folia pentru geam, astfel încât să arate grozav și să reziste.](#)**